

COMEC

RTV 600



RETTIFICATRICE PER VOLANI E SPINGIDISCHI FRIZIONE

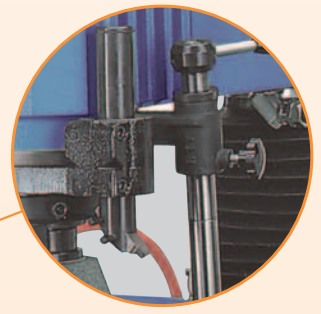
FLYWHEEL AND CLUTCH PRESSURE PLATE GRINDER

RECTIFIEUSE DES VOLANTS ET DISQUES D'EMBRAYAGE

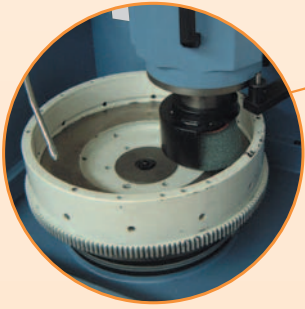
SCHWUNGSCHLEIBEN UND KUPPLUNGS-SCHLEIFMASCHINE



- Leva bloccaggio testa
- Head locking handle
- Levier blocage tête
- Schleifkopfarretierung



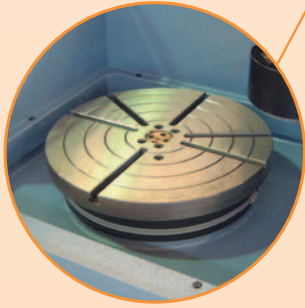
- Dispositivo tornitura bordo volani incassati (optional)
- Corner cutting tool for recessed flywheels (on request)
- Kit tournage volants (optional)
- Ausdrehwerkzeug für Schwungscheiben (option)



- Mola a tazza conica
- Cup grinding wheel
- Meule boisseau
- Topfschleifscheibe



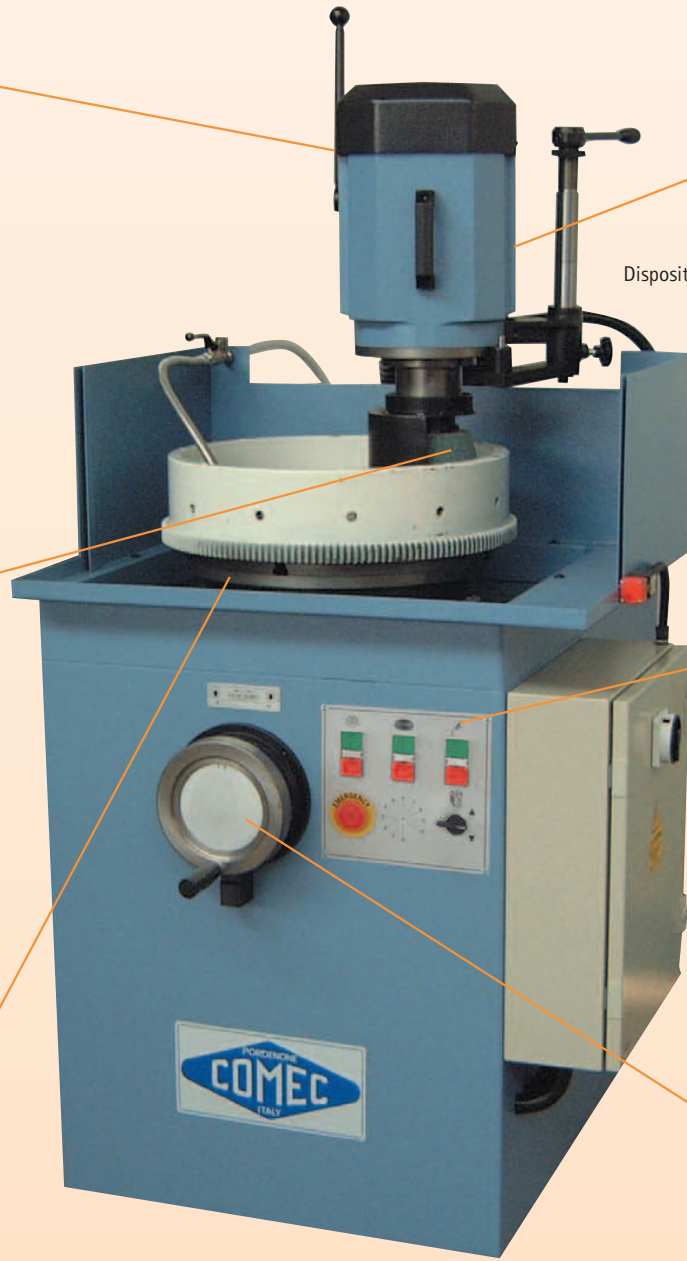
- Pannello comandi
- Control panel
- Pupitre de commande
- Schaltpult



- Tavola girevole
- Rotary table
- Table tournante
- Drehtisch



- Volantino spostamento manuale testa con nonio
- Head feed handwheel with nonius
- Volant déplacement manuel tête avec nonius
- Handrad mit Nonius für Schleifhöhe



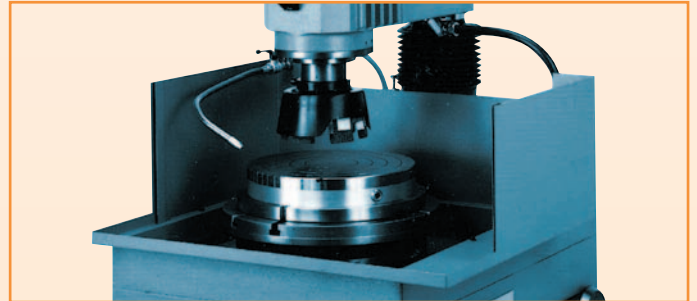
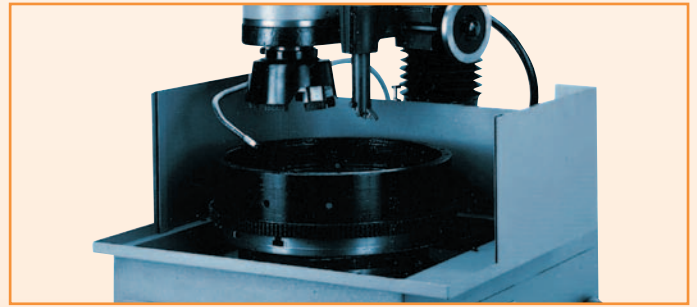
Dati tecnici	Specifications	Donées techniques	Technische Daten	
Diametro massimo lavorabile	Maximum grinding diameter	Max. diamètre à rectifier	Max. Schleif- Ø	630 mm
Diametro tavola girevole	Rotary table diameter	Diamètre de la table tournante	Drehtischdurchmesser	450 mm
Distanza massima piano tavola e mola	Max distance table-wheel	Max. hauteur de travail	Max. Höhe zwischen Tisch und Schleifstein	220 mm
Diametro mola conica	Taper grinding wheel diameter	Diamètre de la meule conique	Ø Topfscheibe	150 mm
Velocità rotazione tavola	Rotary table speed	Vitesse rotation de la table	Tischdrehung U/min	16 rpm
Velocità rotazione mola	Grinding wheel speed	Vitesse rotation de la meule	Schleifsteinumdrehung U/min	2800 rpm
Potenza motore mola RTV 600/RTV 612	Head motor power RTV 600/RTV 612	Puissance moteur meule RTV 600/RTV 612	Leistung des Kopfmotor RTV 600/RTV 612	4 kW / 9 kW
Potenza motore tavola	Table motor power	Puissance moteur table	Leistung des Drehtischmotor	0,55 kW
Potenza motore spostamento rapido testa	Rapid feed head motor power	Puissance moteur rapide de la tête	Leistung des Kopfbewegungsmotor	0,18 kW
Dimensioni (LxLxH)	Dimensions (LxWxH)	Dimensions (LxLxH)	Abmessungen (LxBxH)	1200x900x1600 mm
Peso	Weight	Poids	Gewicht	710 Kg

RTV 612



La rettificatrice RTV 600 rappresenta la migliore e più avanzata soluzione per ricondizionare i volani, i piatti frizione e gli spingidisco dei veicoli industriali, ma è indicata anche per tutte quelle operazioni di rettifica in piano di particolari circolari come dischi, anelli o flange. La macchina offre un'elevata rigidità torsionale grazie alla tecnica costruttiva e soprattutto ai materiali impiegati come la ghisa per il basamento, la testa e la tavola girevole, e un'acciaio temprato e rettificato per la colonna. La tavola girevole del diametro di 450 mm che è provvista di cave per il fissaggio dei pezzi in lavorazione, ed eventualmente equipaggiabile con un piano magnetico, poggia su un piano rettificato costantemente ricoperto da un velo d'olio che elimina l'attrito e riduce l'usura, con indubbi vantaggi sulla vita della macchina stessa. Inoltre la mola a tazza conica è mossa da un motore di 4 kW (in opzione anche a 9 kW sul modello RTV 612) che garantisce sempre una potenza sufficiente per lavorare qualsiasi tipo di materiale oltre ad un'elevata profondità di passata. La RTV 600 si completa inoltre dello spostamento rapido della testa e di un efficiente impianto refrigerante completo di vasca di decantazione, oltre ad una ricca dotazione per consentire le operazioni di fissaggio e centraggio rapide e precise. Sono inoltre disponibili utili accessori come la mola conica a settori, il dispositivo di tornitura o il sistema di bloccaggio degli spingidisco che soddisfano le necessità dei meccanici più esigenti.

La rectifieuse RTV 600 représente la meilleure et la plus avancée solution pour le reconditionnement de volants moteur et de plateaux d'embrayage, mais au même temps elle est aussi très indiquée pour la rectification de précision des autres pièces circulaires comme disques, anneaux, flasques, etc.. Pour exemple, si équipée avec une meule diamantée, c'est aussi possible rectifier les garnitures en carbure de silicium, de façon très précise. Grâce soit à la technique de construction que à l'emploi de bon matériaux, comme la fonte nervée pour le soubassement, pour la tête, pour la table tournante et à l'acier trempé et rectifié pour la colonne, la machine a une très grande rigidité. La table tournante a un diamètre de 450 mm. et est pourvue de rainures pour la fixation des pièces à rectifier ou pour l'installation d'un plan magnétique. Son appui est sur une surface rectifiée et constamment lubrifiée par un film d'huile qui minimise frottement et usure à bienfait soit de la précision que de la durée de la machine. Le meule boisseau est entraînée par un puissant moteur de 4 kW pour avoir la force suffisante pour rectifier de façon rapide même les matériaux plus durs. Eventuellement, dans le cas de travaux particuliers, c'est aussi valable la version RTV 612 qui est équipée avec un moteur de 9 kW. L'équipement standard comprend aussi le mouvement rapide de la tête, un très efficace système d'arrosage avec pompe et cuve de sédimentation et une vaste série d'accessoires pour le centrage rapide et facile des pièces à rectifier. Sur demande sont aussi valables des accessoires spéciaux comme la meule conique à secteurs, l'appareil tournage automatique et le dispositif blocage des disques d'embrayage. Une vaste gamme au fin de satisfaire les opérateurs même les plus exigeants.



The grinding machine RTV 600 represents the most advanced solution in terms of clutch pressure plates and flywheels reconditioning of industrial or passenger vehicles. Due to its flexibility it is also suitable for a fine grinding of any other circular piece like discs, rings or flanges. Precision silicon carbide gaskets could be also ground by means of a diamond grinding wheel. Thanks to its updated machining system and to the use of strong material, like ripped cast iron on the base, on the head, on the rotary table and to the use of hardened and ground steel on the column, the machine gives an high sturdy rigidity. The rotary table has a diameter of 450 mm. and its upper surface is dove tailed in order to easily lock the pieces to be machined. Upon demand it could be coupled with a magnetic plate. Its rotation is done by sliding on to a fine ground surface constantly deeped into an oil bath thus reducing friction and wear and lasting, at the same time, the machine life. The taper grindwheel is driven by a powerful 4 kW motor in order to grant a quick grinding even with deep passes. For harder works it is available the model RTV 612 equipped with a 9 kW spindle motor. The standard equipment includes the rapid head displacement, an efficient cooling system with settling tank and a wide equipment for a quick and precise positioning and fixing. On demand there is also availability of other special fixtures like the segmented grindwheel, the automatic lathing device or some fitting for a proper clamping of the clutch pressure plates.

Die Schleifmaschine RTV 600 stellt die fortschrittlichste Lösung für die Bearbeitung von Schwungscheiben und Kupplungsscheiben von Industrie- und Nutzfahrzeugen dar. Dank der Flexibilität ist die Maschine außerdem für jede Art von Feinschleifarbeiten an Industrieteilen wie Ringen, Flanschen oder Scheiben geeignet. Hochgenaue Teile können mit einer Diamantschleifscheibe bearbeitet werden. Dank dem überarbeiteten Design, dem verarbeiteten massiven Material, wie Gußeisen in Maschinensochel und-Kopf, Gußeisendrehteller, gehärteten und geschliffenen Stahl an der Säule, ist die Maschine extrem stabil und solide. Der Drehteller hat einen Durchmesser von 450 mm, ist unterteilt und ermöglicht mit den T-Nuten leichtes Aufspannen. Als Option ist eine Magnetplatte erhältlich. Die Drehbewegung findet auf einer fein geschliffenen Basis und im Ölbad statt, so daß die Reibungsverluste und damit der Verschleiß sehr gering sind. Die Topfschleifscheibe wird von einem kraftvollen 4 kW Motor angetrieben; das garantiert schnelle Schleifarbeit selbst bei tiefen Riefen. Für noch schwerere Arbeiten gibt es die Maschine auch mit 9 kW Motor. Die Standardausstattung beinhaltet Schnellaufzug des Kopfes, effektive Schmiervorrichtung mit Absetztank, sowie ein großes Set mit Bedienwerkzeugen Fixier- und Zentrierstücken. Auf Anfrage sind ausserdem verschiedene Klemmvorrichtungen, eine segmentierte Schleifvorrichtung, eine Ausdrehvorrichtung und einige spezielle Spannvorrichtungen für Druckplatten lieferbar.

Dotazione standard

- Spostamento rapido motorizzato testa
- Schermo di protezione e paraspruzzi
- Impianto refrigerante completo di pompa e vasca di decantazione
- Dispositivo ravvivamola con diamante
- Diamante ravvivatore
- Mola a tazza conica per ghisa
- Serie coni di centraggio
- Serie anelli di supporto
- Comparatore completo di sostegno
- Viti di bloccaggio
- Lubrificante guide
- Liquido emulsionabile
- Chiavi di servizio
- Libretto istruzioni

Standard equipment

- Head power feed
- Splash and safety guard
- Cooling plant complete with pump and settling tank
- Grinding wheel dresser
- Wheel dressing diamond
- Cup grinding wheel for cast iron
- Set of centering cones
- Set of supporting rings
- Dial gauge with support
- Blocking screws
- Oil for slides
- Emulsifiable oil
- Wrench set
- Instruction manual

Equipement standard

- Déplacement rapide tête
- Écran de protection et garde-boue
- Système d'arrosage avec pompe et cuve de saedimentation
- Distositive dressage avec diamant
- Diamant dresseur
- Meule boisseau pour fonte
- Serie cônes de centrage
- Comparateur avec soutien magnétique
- Vis de blocage
- Huile lubrification guides
- Liquid emulsifiable
- Trousse de service
- Manuel d'entretien

Standard Ausrüstung

- Schleifkopfantrieb
- Spritz- und Schutzvorrichtung
- Kühlmittleinrichtung mit Pumpe und Absetztank
- Diamant-Abrichtvorrichtung
- Topfschleifstein für Guß
- Satz Zentrierstücke
- Satz Aufspannvorrichtungen
- Meßuhr mit Halter
- Fixierschrauben
- Schmieröl
- Schleifmittelzusatz
- Werkzeugsatz
- Bedienungsanleitung

Accessori e ricambi

Accessories and spare parts

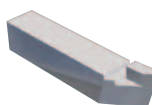
Accessoires et rechanges

Zubehör und Ersatzteilen



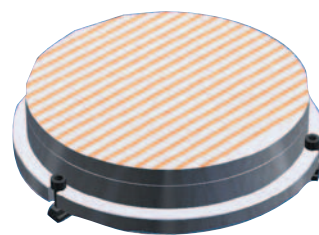
RTV 574

Dispositivo tornitura bordo volani incassati
Corner cutting tool for recessed flywheels
 Dispositif tournage épaule volant
Schwungscheiben Ecke Dreh-vorrichtung



UT 0050

Utensile tornitura bordo volani
Corner cutting tool
 Outil pour épaule volant
Schwungscheiben Ecke Drehstahl



RTV 581

Piano magnetico Ø 350 mm
Ø 350 mm magnetical table
 Plan magnétique Ø 350 mm
Magnettisch Ø 350 mm



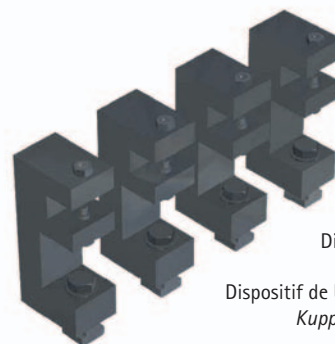
PL 0016

Mola conica a tazza per ghisa
Cup grinding wheel for cast iron
 Meule boisseau pour fonte
Topfschleifstein für Guss



PL A016

Mola conica a tazza per acciaio
Cup grinding wheel for steel
 Meule boisseau pour acier
Topfschleifstein für Stahl



RTV 580

Dispositivo bloccaggio spingidischi
Pressure plate clamping device
 Dispositif de blocage des disques d'embrayage
Kupplungscheiben-Klemmvorrichtung



MT 0008

Settori abrasivi per ghisa
Grinding stone for cast iron
 Secteurs abrasifs pour fonte
Schleifsegmente für Guss



MT A008

Settori abrasivi per acciaio
Grinding stone for steel
 Secteurs abrasifs pour acier
Schleifsegmente für Stahl



RTV 594

Mola conica a settori
Conical sector type grinding wheel
 Meule conique à secteurs
Segment-Topfschleifsteine

