



RSM024

Felgen Richtpresse

RSM 024 ist eine Richtpresse, um jede Art von Felgen aus Stahl, Aluminium und Leichtlegierung mit einem Durchmesser zwischen 13" und 24" zu bearbeiten. Die Maschine hat einen Kolben, der richtig positioniert werden muss und von einer Hydraulikeinheit angetrieben wird. Der Kolben drückt auf den beschädigten Teil der Felge und gibt ihr ihre ursprüngliche Form wieder. Dieser Vorgang wird von geformten Punzen, die zu den verschiedenen Felgenprofilen passen, erleichtert. Der Kolben ist mit einem Druckeinstellungssystem mit Manometer (PRP 100) ausgestattet. Dieses System ermöglicht, die Drückkraft je nach dem Material einzustellen.



Entdecken Sie andere Rad Reparatur Maschinen

Die Bilder können das Produkt mit optionalem Zubehör zeigen

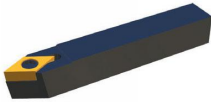
Standardausstattung

Felgenzentrierringe
Meßgerät und Vorrichtung
Abgewinkelte Druck-Spitz
Plane Druck- Spitz
Stufen Druck- Spitz
Eckige Druck- Spitz
Verlängerung für Druck-Spitzen
Bedienwerkzeug
Bedienungsanleitung

Technische Daten

Application range: 13" - 24"
Working pressure: 140 bar
Max punch force: 3950 Kg
Hydraulic unit motor: 0,75 kW
Dimensions (LxLxH): 1100x860x1250 mm
Weight: 270 Kg

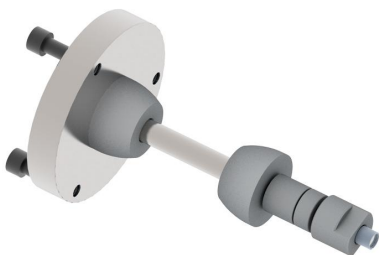
Zubehör



UT0011
Felgen-Wendeplattendrehstuhl



CPR150
Präzisionsmessuhr



KCM100
Montage Vorrichtung für Motorrad Felgen

UT0012

Wendeplatte für UT0011, UT5008 und UT5009 (10 stk.)



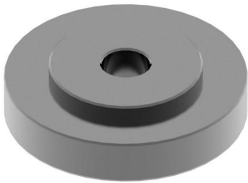
PV0096

Dämpfungsband



AC220/XX

Felgenzentrierringe auf Verlangen



PVA070

TQ Schraube M12x90 mm



DCF010

Konische Mutter für Ford Felgen

