



RSM240

Felgen Richtpresse und Drehbank

RSM 240 ist eine Richtpresse, um jede Art von Felgen aus Stahl, Aluminium und Leichtlegierung mit einem Durchmesser zwischen 12" und 24" zu bearbeiten.

Die Maschine hat einen Kolben, der richtig positioniert werden muss und von einer Hydraulikeinheit angetrieben wird. Der Kolben drückt auf den beschädigten Teil der Felge und gibt ihr ihre ursprüngliche Form wieder. Dieser Vorgang wird von geformten Punzen, die zu den verschiedenen Felgenprofilen passen, erleichtert.

Der Kolben ist mit einem Druckeinstellungssystem mit Manometer (PRP100) ausgestattet. Dieses System ermöglicht, die Drückkraft je nach dem Material einzustellen. RSM 240 ist mit einer Dreheinheit ausgestattet, die ermöglicht, Beulen an der Ränder zu entfernen. Zusätzliche Zubehörteile wie die regulierbare Drehzahl der Spindel mit Digitalanzeige (VRV050) oder die Messuhr (CPR150) sind auf Verlangen verfügbar.



Entdecken Sie andere Rad Reparatur Maschines

Die Bilder können das Produkt mit optionalem Zubehör zeigen



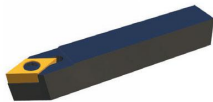
Standardausstattung

Felgenzentrierringe
Meßgerät und Vorrichtung
Abgewinkelte Druck-Spitz
Plane Druck-Spitz
Stufen Druck-Spitz
Eckige Druck-Spitz
Verlängerung für Druck-Spitzen
Drehwerkzeug
Bedienwerkzeug
Bedienungsanleitung

Technische Daten

Anwendungsfeld Max.: 13° - 24°;
Arbeitsdruck Max.: 140 bar
Stempeldruck: 3950 Kg
Spindeldrehzahl: 80 rpm
Hydraulik-Motor: 0,75 kW
Drehspindelmotor: 0,75 kW
Abmessungen (LxBxH): 1100x860x1250 mm
Gewicht: 350 Kg

Zubehör



UT0011
Felgen-Wendeplattendrehstahl



CPR150
Präzisionsmessuhr



KCM100
Montage Vorrichtung für Motorrad Felgen

UT0012

Wendeplatte für UT0011, UT5008 und UT5009 (10 stk.)



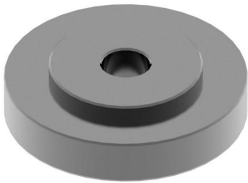
PV0096

Dämpfungsband



AC220/XX

Felgenzentrierringe auf Verlangen



PVA070

Satz TQ Schrauben M12x90 mm



DCF010

Konischen Mutternsatz für Ford Felgen

