



# ACF200-CNC

## Alesatrice -spianatrice a controllo numerico

L'alesatrice/spianatrice ACF200.CNC riunisce le due principali operazioni di ricondizionamento dei monoblocchi di vetture e camion, quali alesatura e spianatura, in un'unica macchina e da ora in maniera totalmente automatica grazie al controllo CNC.

Le ottime qualità di finitura e di precisione che la contraddistinguono sono il frutto di una combinazione tra uno schema meccanico ormai collaudato e l'introduzione di soluzioni tecnologiche altamente innovative che la rendono intelligente ancor più veloce e pratica da utilizzare .



### DIFFERENZA TRA MANDRINI TIPO B E C

Le immagini possono mostrare il prodotto corredato di accessori opzionali



## Dotazione standard

Controllo numerico con sistema operativo LINUX e processore CPU ARMv8

Viti di precisione a ricircolo di sfere sui 3 assi

Movimenti dei 3 assi su guide lineari

Motori brushless sui 3 assi controllati da CNC

Consolle comandi orientabile con doppio touch screen

Volantino elettronico per spostamento manuale dei 3 assi (velocità rapida-media-lenta)

Cicli di lavoro completamente automatici e programmabili per alesatura e spianatura

Connessione WI-FI e LAN per supporto e servizio

PV0160 Coppia supporti piani

PV0021 Staffa di fissaggio grande (2 pezzi)

PV0022 Staffa di fissaggio piccola (4 pezzi)

Chiavi di servizio

Libretto istruzioni

## Dati tecnici

Capacità alesatura: 30-170 mm

Max corsa verticale testa: 700 mm

Min-Max distanza testa-tavola: 370-1020 mm

Distanza tra asse mandrino e colonna: 290 mm

Superficie della tavola: 1340x370 mm

Max corsa longitudinale tavola: 1200 mm

Max corsa trasversale tavola: 200 mm

Velocità di rotazione mandrino variabile: 75-850 rpm

Velocità avanzamento barenno variabile: 0-3000 mm/min.

Velocità avanzamento tavola variabile: 0-3000 mm/min.

Motore mandrino: 1.5 kW

Motore spostam. rapido testa: 1.27 N/m

Motore avanzamento tavola variabile: 1.27 N/m

Motore spostamento traversa: 1.27 N/m

Dimensioni (LxLxH): 2045x1245x2175 mm

Peso: 1540 Kg

:

## Accessori



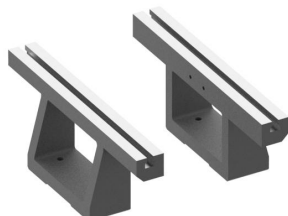
PV1516

PV1516 Kit fissaggio monoblocchi a V da 60° e 90°



PV0025

PV0025 Coppia colonne bloccaggio rapido



PV0160

PV0160 Coppia supporti piani per testate

UT1390



Utensile portainsero ALP UT1392

UT1392



Inserto ALP per alluminio con precamera

UT1320

Utensile portainsero CBN/PCD da 3/8"



B03560

Kit di alesatura  $\varnothing$  35÷60 mm L = 330 mm con sistema a comparatore



B06085

Kit di alesatura  $\varnothing$  60÷85 mm L = 320 mm con sistema a comparatore



C03560

Kit di alesatura  $\varnothing$  35÷60 mm L = 330 mm con sistema di pre-setting





C06085

Kit di alesatura  $\varnothing$  60÷85 mm L = 320 mm con sistema di pre-setting



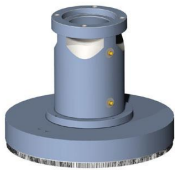
C85170

Kit di alesatura  $\varnothing$  85÷170 mm L = 360 mm con sistema di pre-setting



B85170

Kit di alesatura  $\varnothing$  85÷170 mm L = 360 mm con sistema a comparatore



PF0320

Piatto fresa dia. 320 mm con inserto CBN o PCD 1/2" (disponibile solo per ACF)



UT1330

Utensile portainsero CBN/PCD da 1/2"



UT1345

Inserto CBN 3/8" per ghisa

UT1346

Inserto PCD 3/8" per alluminio



SSR200

Braccio porta bareni